

Lättskött, fridfull och vacker året runt. Den japanska trädgården har många fördelar. Här är tipsen som får dig att lyckas!

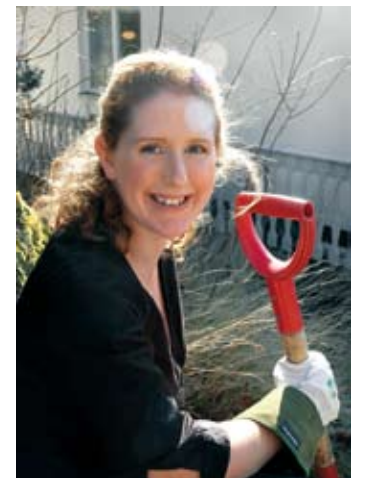
TEXT & BILD ANNA SKJÖNSBERG

Skapa en japansk vrå

TRÄDGÅRDSINTRESSET VÄXER i Sverige. Inredningsfebern har flyttat utomhus och det är viktigt att uttrycka sin personlighet även här. Trots att många nya hus byggs i modern stil vill många ha en trädgård som ger ett naturligt intryck. Här kan en Japaninspirerad trädgård vara den perfekta lösningen.

Fördelarna är många. Syftet är att skapa en plats för avkoppling. I den japanska folksjälen hör människan hemma i naturen, inte som betraktare eller erövrare utan som en del av den. En trädgård kan skapas på väldigt liten yta – på en 15 kvm stor innergård, på balkongen eller inomhus i ett miniarrangemang.

Den japanska trädgården speglar tidens gång, både över dygnet och året. Den är vacker även vintertid då ett trädets silhuett, några stenar eller en bänk kan stå i fokus. En annan fördel är att den japanska trädgården ofta är lättskött. Gräsmattorna kan till exempel kompletteras med grus. ♦



FINN RO. Trädgårdsdesignern Anna Skjönsberg driver företaget Garden by Anna. I hennes jobb ingår allt från att formge till att anlägga trädgårdar.

VÄND ▶



Före

TOMT OCH TRÅKIGT. Efter en dränering återstår återfyllnadsmassor och en gammal stengång som sett bättre tider.

Efter

HÄR BÖRJAR MORGONEN. Gruset kittlar under fötterna, solen silas genom träplanket och en lätt skugga från äppelträdet dansar över marken.

► **SKAPA STÄMNING.** På eftermiddagen skapar solen vackra skuggeffekter mot väggen. Det mjuka ljuset framhäver hakonegräset.



VÄLJ RÄTT NIVÅ.
Modern trädgård från Chelsea Flower show med en touch av Japan.



FINT BLÄNK. En vattenspegel behöver inte ta mycket plats.



FÖRE & EFTER

ROGIVANDE. Ett lätt porlande vatten skapar lugn och kan dölja oönskade ljud.

Hämta ideér från urgamla traditioner

Viktig symbolik

Inspirationen i en japansk trädgård kommer från naturen. Grundkonceptet stavs stillhet. Det uppnår man lättast på en avskild plats där konst och natur samverkar. Dammar och sjöar symboliserar det mäktiga havet, bäckar symboliserar forsande vattenfall och formklippta träd kan ge intryck av ett vindpinat träd som klänger sig fast vid en stupande klippa.

Kratta gruset!

Det krattade gruset symboliserar vattnets rörelser eller vindpinad sand. Med den här tekniken och en gnuttå tålmod kan man skapa illusion av ett vattendrag utan en enda vattendroppe. Med hjälp av sjösten i slingrande former kan man på samma sätt skapa bilden av en bäck.

Slitna trampstenar

En gammal lykta, brunn eller slitna trampstenar utgör en påminnelse om att människan är en del av naturen. De är dock inte nödvändiga för att skapa en japansk stämning.

Avstånd i tid och rum

I många japanska konstformer har tomheten en viktig roll, den skapar spänning och känsla.

Undvik snabba lösningar

Låt arbetet med din japanska trädgård ta tid. Utgå från platsen du valt och fundera på vad som kan trivas och passa där. Tänk också igenom vilka delar i naturen du tycker bäst om och vad du vill omge dig av. Fundera länge kring de här frågorna, avsätt veckor, gärna månader. Motstå impulsen till snabba lösningar.

Spegla tidens gång

Låt morgonljuset falla på en klunga strutbräken eller låt ett vackert skuggspel ge liv åt en vägg. Våren kan förstärkas av snödroppar och hösten av den japanska lönnens sprakande höstfärger. Låt dessa effekter avlösa varandra. Det räcker med en eller två effekter samtidigt och upplevelsen blir mäktig.

Porlande vatten

Vatten har en lugnande effekt och ett stilla porlande kan trola bort störande ljud från exempelvis trafik.

Oregelbunden skönhet

Välj naturlig, oregelbunden form framför växter på rad eller tuktade symmetriska häckar. Skönheten i det lilla och obetydliga framhävs i en japansk trädgård.

Mittpunktens tabu

För att uppnå en balans är placeringen av föremål och växter viktig. Det finns ett system där man ritat upp ett rutnät med nio rutor över trädgården för att med hjälp av det hitta rätt placering. Ofta kan man känna vad som blir rätt eller fel. Stenar placeras diagonalt i förhållande till varandra, välj olika storlekar. Naturen har inga räta linjer och inte heller några mittpunkter. En trädgårds mittpunkt bör därför aldrig betonas – undvik dominerande föremål eller växter i mitten av trädgården.

Använd natursten

Använd gärna äldre mossbevuxna stenar, sprängstenar går också bra. Se till att de är grundade, det vill säga nergrävda med minst en tredjedel. Det ska se ut som att stenen alltid har funnits där. Är den inte nergrävd skapas en oro och obalans eftersom den kan se ut att vilja tippa åt något håll.

VÄND ►

► FÖRE & EFTER

UTVALDA. Låt en eller två växter sticka ut och avlösa varandra. På så sätt blir effekten mycket större än om många sorter blommor samtidigt och länge.



VISSNAR VACKERT. Perukbuskens vackra höstfärger står vackert i kontrast till funkians vissnande blad

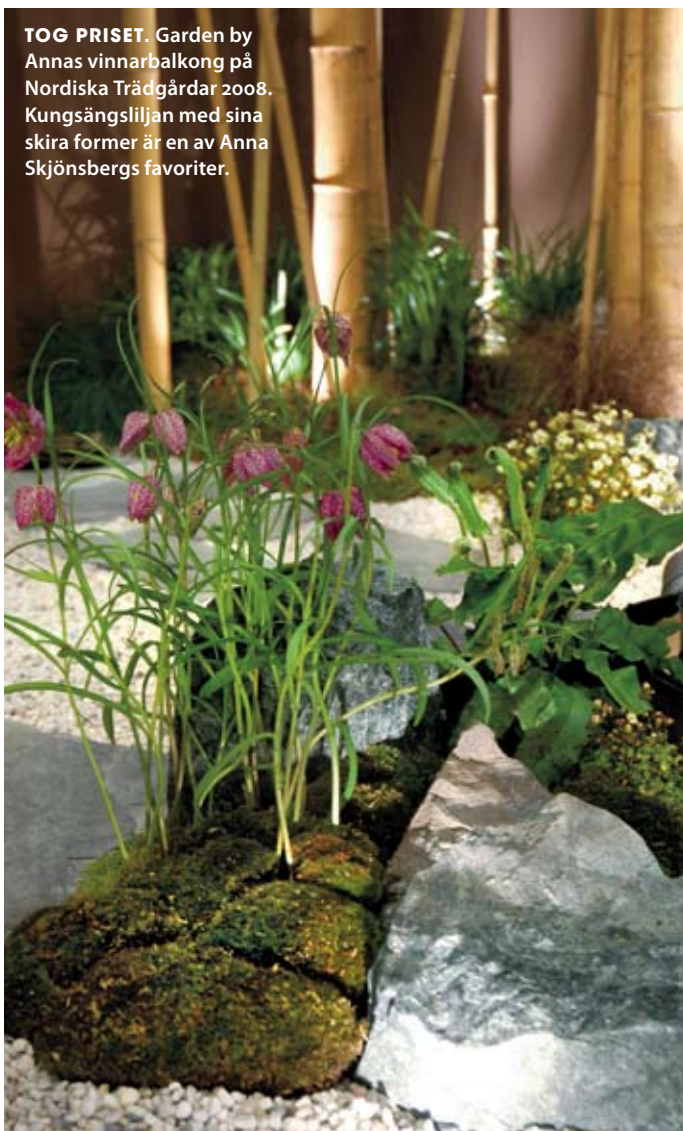
Välj rätt växter!

Fokusera på skönheten i växtens former, strukturer och bladfärger i stället för på blomningen. På så sätt kommer trädgården att innehålla viktiga kontraster året runt. Några tumregler när det gäller placering av plantor:

- De bör inte korsa varandra eller luta mot varandra.
- Se till att växterna skuggas eller delvis döljs av andra växter.
- Undvik att sätta blommor på rad eller intill en annan växt av samma höjd eller storlek.

I en japansk trädgård kan man se apelsinträd, bonsaiträd och gamla japanska lönnar. Det här är sorter som vi av olika skäl inte kan välja men det finns vackra alternativ!

TOG PRISET. Garden by Annas vinnarbalkong på Nordiska Trädgårdar 2008. Kungsängsliljan med sina skira former är en av Anna Skjönsbergs favoriter.



Träd och buskar

Flikbladig japansk lönn 'Ornatum'
Drakhuvudsambu
Bergbambu
Praktmagnolia
Kopparhäggmispel
Bergkörsbär
Lagerhägg 'Etna'
Rododendron
Azalea
Klottuja

Perenner

Doftfunkia 'Aphrodite'
Pion 'White Wings'
Astilbe
Höstanemon 'Honorine Jobert'
Japansk iris
Röd solhatt 'Magnus'
Lundbräken 'Cristata'
Julros

Prydnadsgräs

Svart ormskägg 'Nigrescens'
Hakonegräs 'Nicolas'
Glansmiskantus 'Malepartus'
Japansk starr 'Ice Dance'

Klättrväxter

Klätterhortensia
Klätterrildvin

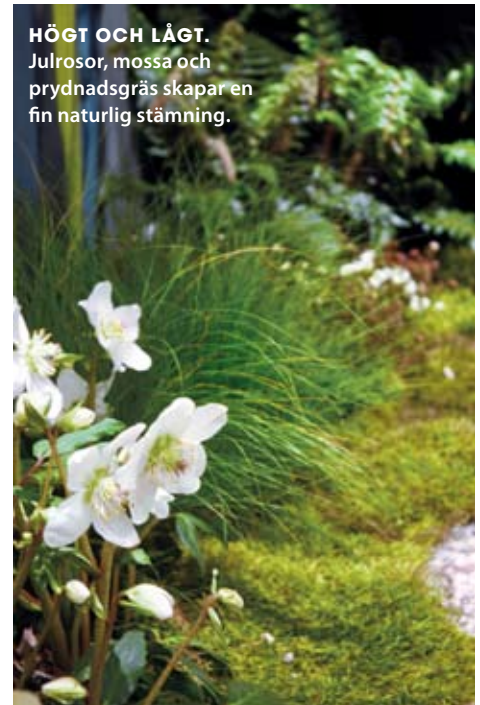
Marktäckare

Mossa
Trampnarv 'Hortensis'
Revsuga 'Chocolate Chip'
Hasselört
Backtimjan 'Coccineus'

Lökväxter

Kungsängslilja

HÖGT OCH LÅGT. Julrosor, mossa och prydnadsgräs skapar en fin naturlig stämning.



BEDÅRANDE BLAD. Mörkbladiga växter ger karaktär, här alunrot.