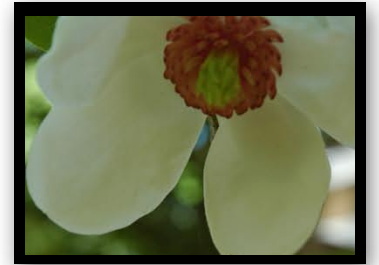


Från ekbacke till silvermedalj

Följ med bakom kulisserna på vårt sommarevent i samarbete med Whila Garden där vi tillsammans förvandlade en ekbacke till en avkopplande uteplats som gjord för lata dagar och umgänge. Vi vann silver Sommarsalongen 2010.



Geum coccineum 'Borisii'

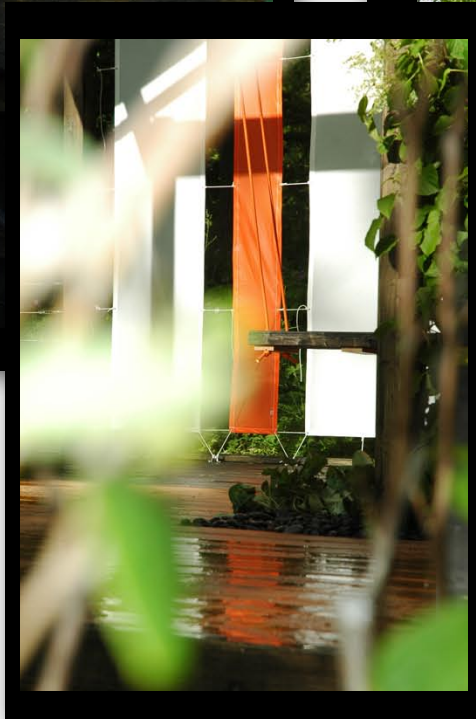


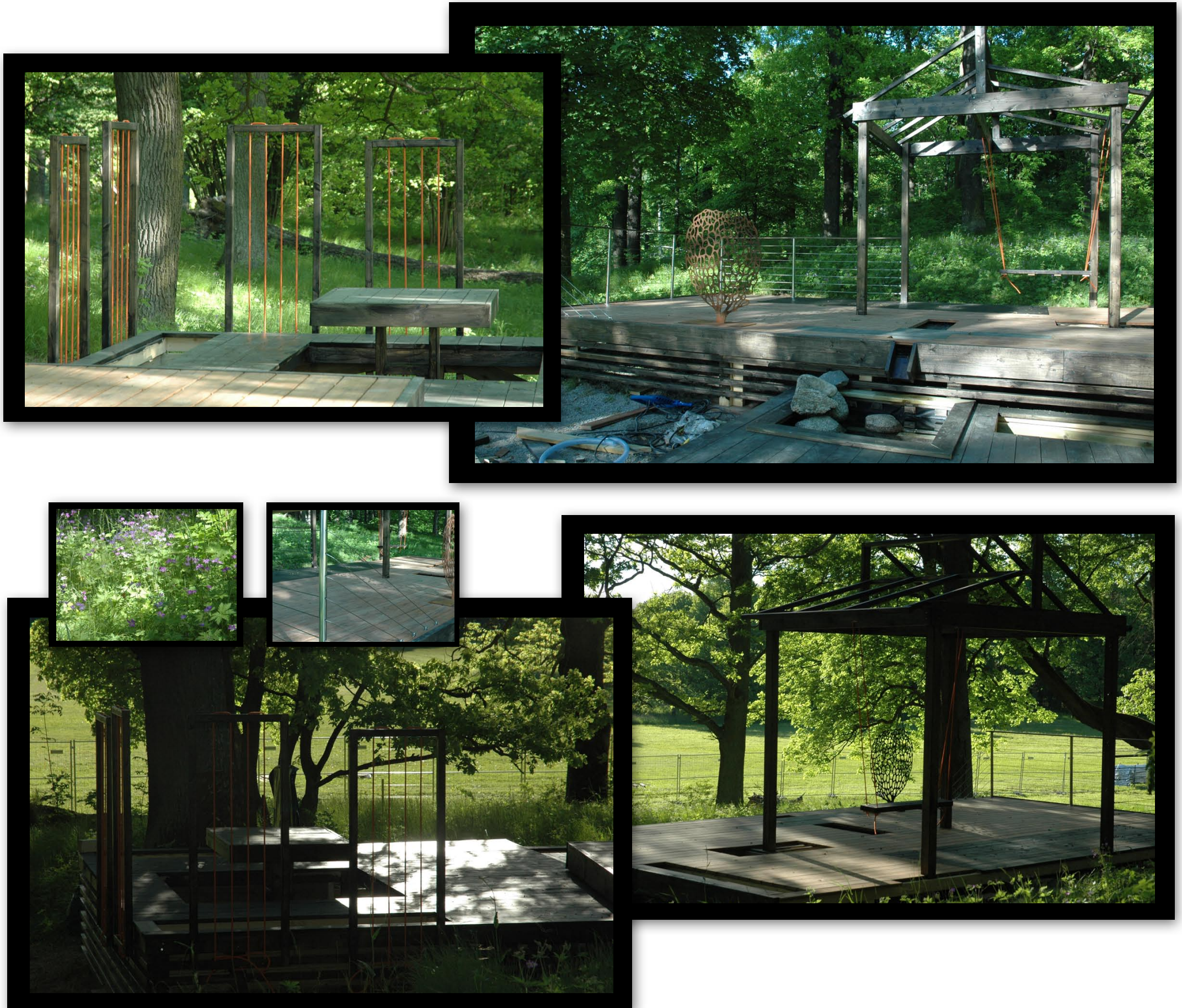
Foto: Anna Skjönsberg

Garden by *anna*

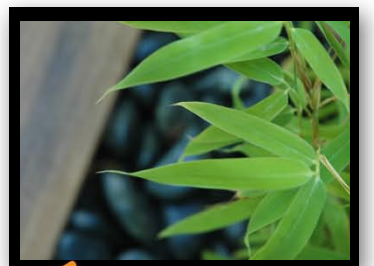
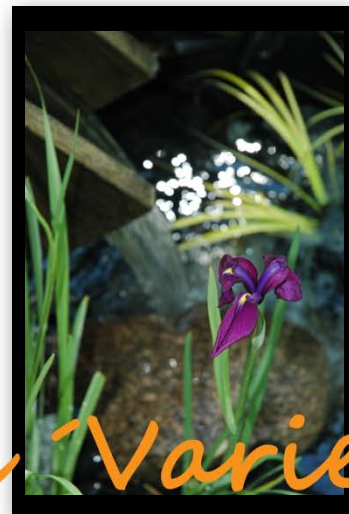
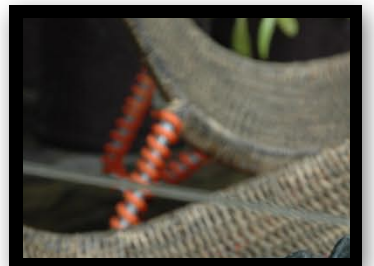
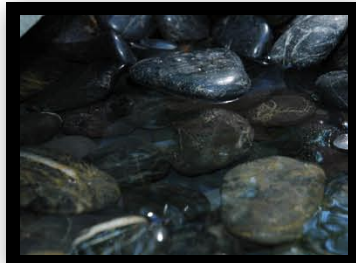
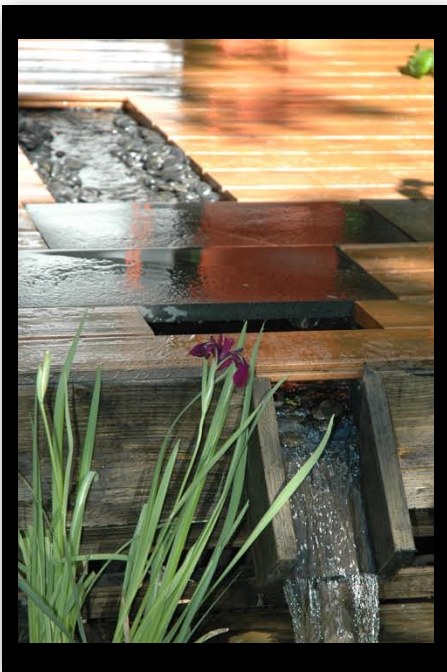


Alla snickerier är klara

Vårt bidrag heter Different Levels och här ser man de olika nivåerna gör att däckets följer marken på ett fint sätt. Nu fattas bara kläderna och en hel del detaljer som ger det lilla extra. Kläderna är förstås växterna som är valda med omsorg för att både passa med den moderna stilen i däckets och samtidigt gifta ihop däckets med den vackra skogen runt omkring. Sedan behövs även möbler, skärmar i metall och segelduk samt belysning.

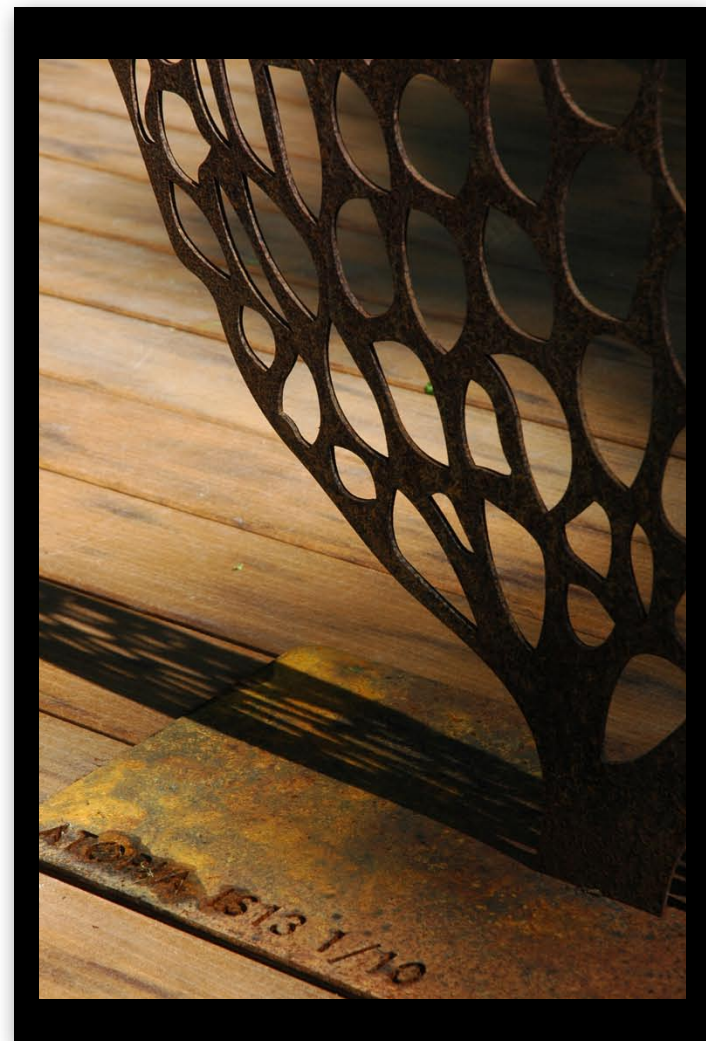


SommarSalongen 2010 invigs med häcksax av en prinsessa



Iris kaempferi 'Variegata'

Skön konst i metall

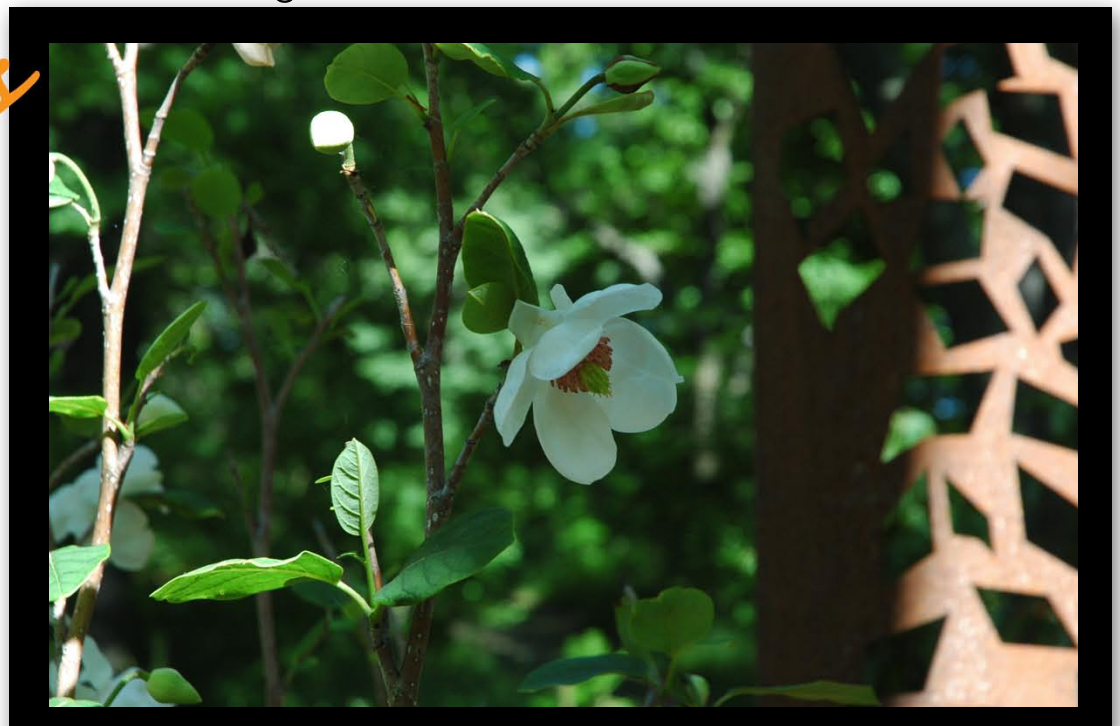


Primula vialii

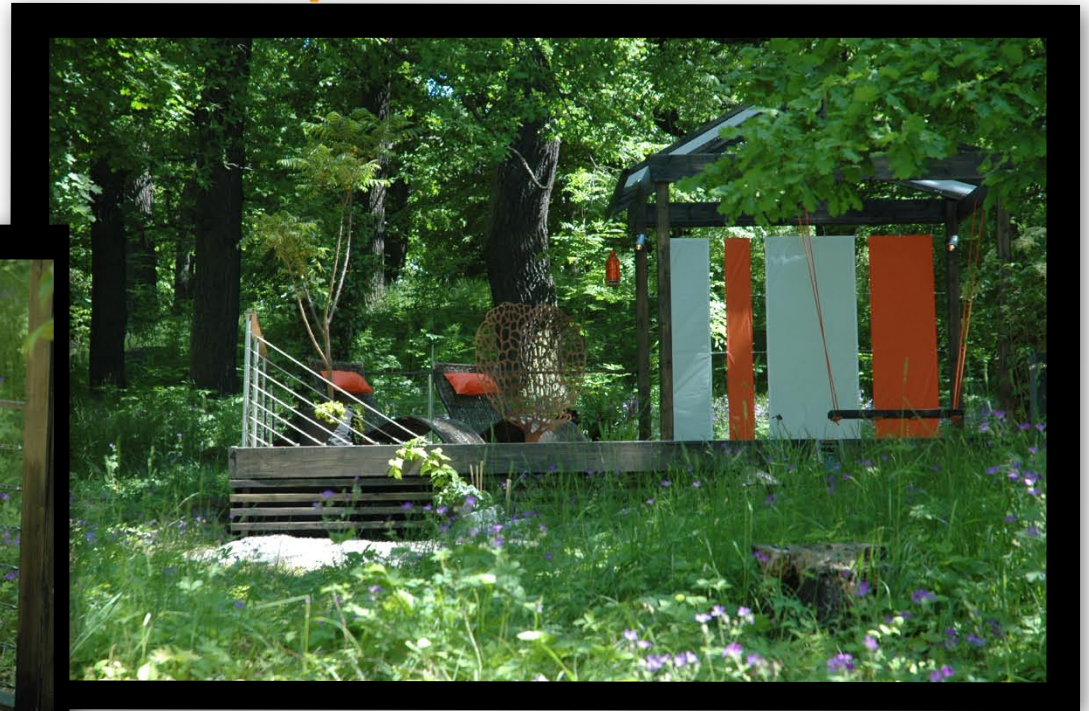
Vårt bidrag finns i en skogsslänt, en lugn plats under ekkronorna där solen strålar ner på eftermiddagen och ger ett vackert skuggspel över trädäcket som blir levande med sina tre olika nivåer, lummig grönska med fokus på bladformer och färger, samt spännande nya och moderna lösningar.



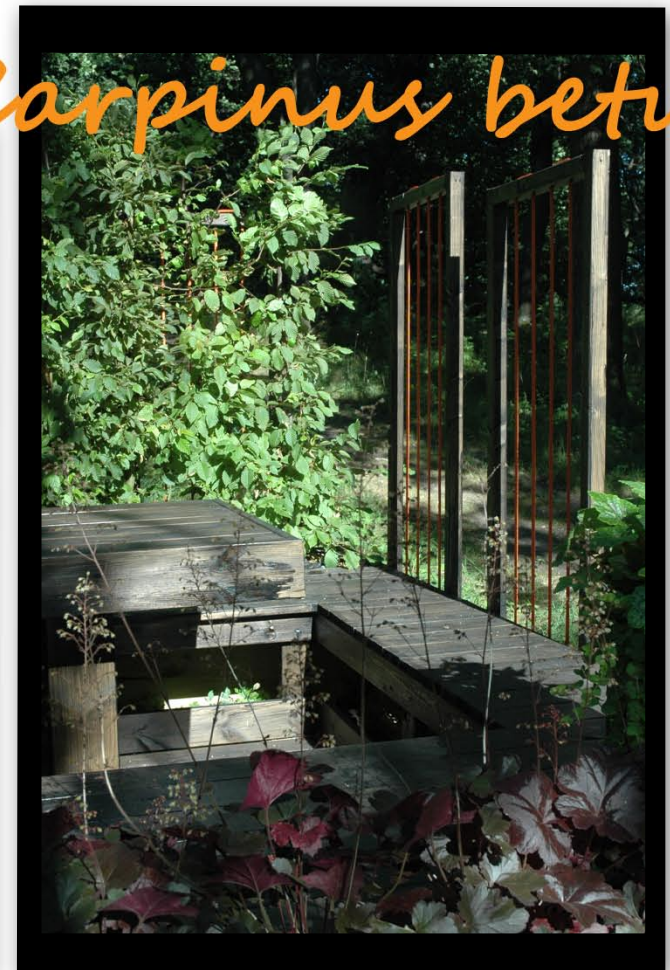
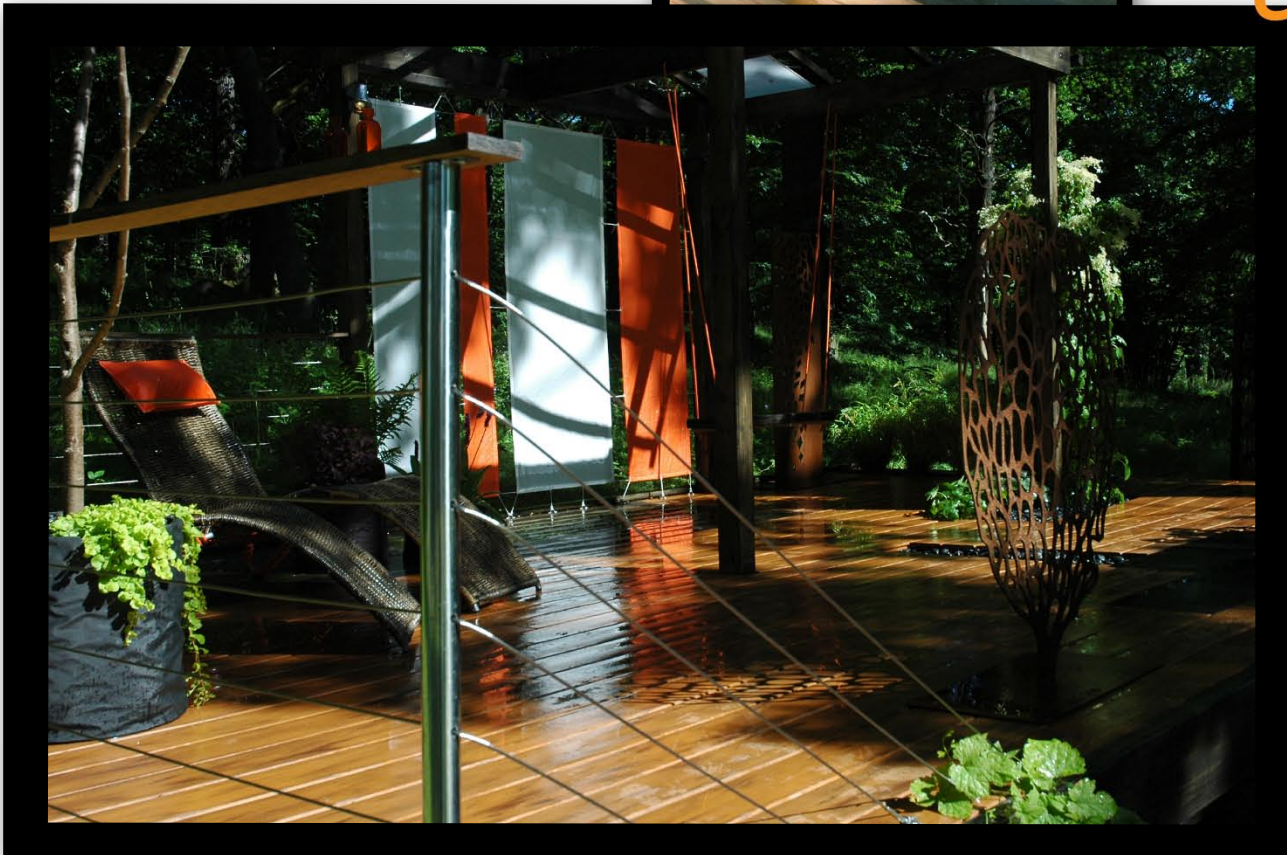
Eichhornia crassipes

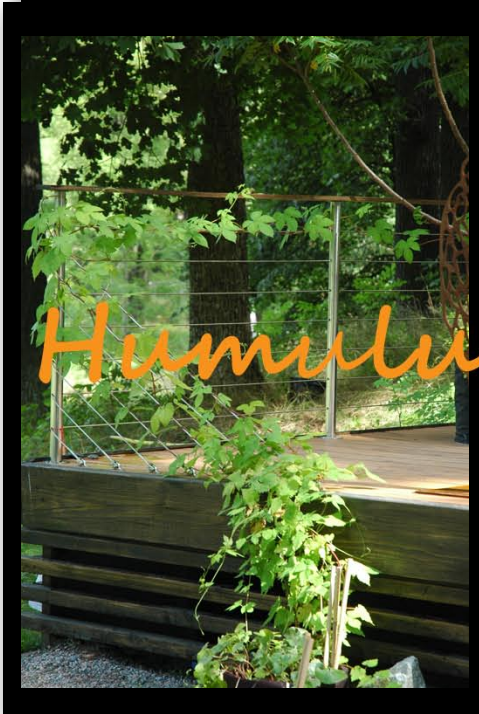


Färgklickar i segelduk och tampar

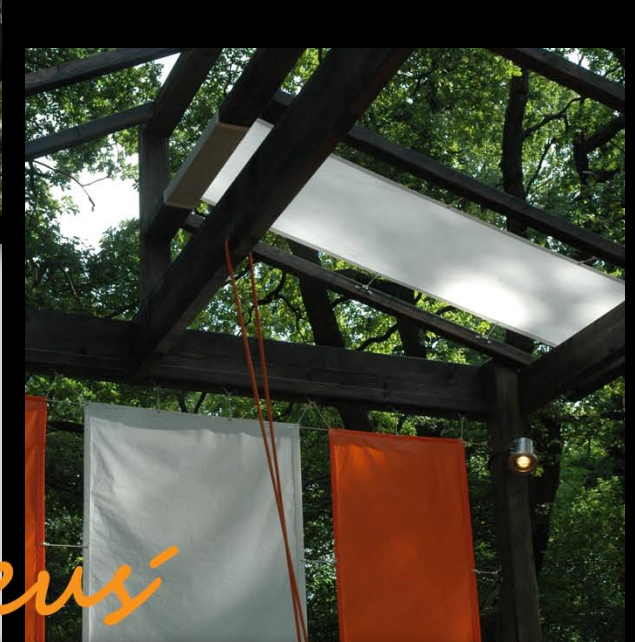


Carpinus betulus





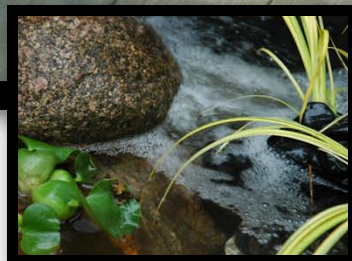
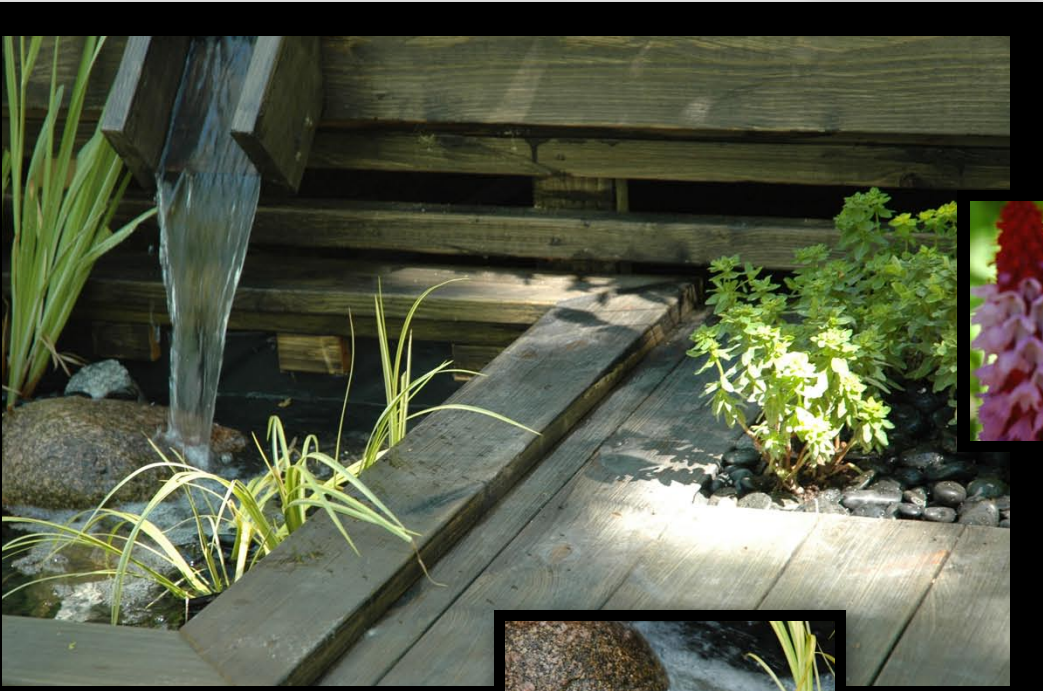
Humulus lupulus 'Aureus'



Clematis 'Summersnow'



Magnolia sieboldii



Calamagrostis x acutiflora 'Karl Foerster'

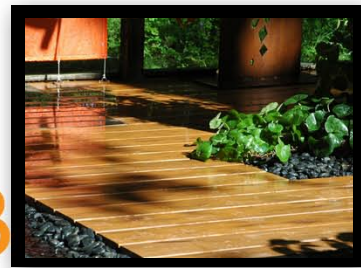
Ett stort tack till Whila Garden som bjöd in oss i projektet och till våra sponsorer!



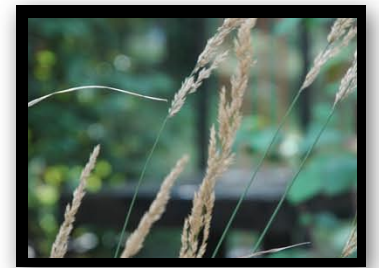
Doghouse Marine



Flisby AB



Atopia



Wallströms plantskola



In-life



LZN Arkitektur & Design



Fargesia murieliae 'Simba'



Timbertech

